

# Impralit-KDS – środek bezchromowy

Sytuacja prawna w Europie, wpływająca na stosowanie środków chromowych do ochrony drewna, zmusza nas do poszukiwania środków bezchromowych, które będą równie dobrze chroniły drewno, jak i odpowiadały nam cenowo.

MAREK CHODNICKI

Pomimo wielu zalet środków bezchromowych, wciąż mają one swoich zagorzałych przeciwników. Najczęstsze argumenty przeciw nim to długoletnie pozytywne doświadczenie ze środkami zawierającymi chrom, niska skuteczność, długi czas oczekiwania na efekt. Przeciwnicy twierdzą, że koszty impregnacji solami bezchromowymi są za wysokie. Poza tym klienci wcale nie wymagają od producentów wyrobów impregnowanych stosowania środków bezchromowych. I najważniejsze – jaką pewność mają producenci, którzy przejdą na środki bezchromowe, że sytuacja prawna się nie zmieni, że niebezpieczeństwo może minąć, a chrom będzie w przyszłości nadal używany w środkach do impregnacji drewna?

Te wszystkie wątpliwości sprawiają, że pomimo implementacji prawa zalecającego stosowanie środków bezchromowych, wielu przedsiębiorców nie zdecydowało się jeszcze na zmianę swych przemysłowych przyzwyczajzeń i nadal stosują środki, których aktywnym czynnikiem są związki chromu.

Tymczasem na rynku pojawiają się – głównie za sprawą zagranicznych producentów – coraz to nowe środki bezchromowe, które z powodzeniem zastępują te chromowe i nie odbiegają od nich skutecznością w zabezpieczaniu drewna. Jednym z nich jest Impralit-KDS, produkowany przez firmę Rütgers Organics

GmbH. Impralit-KDS jest bezchromowym środkiem do impregnacji ciśnieniowej, stosowanym w czterech klasach użytkowania. Tym, co odróżnia go od innych, jest substancja czynna Polimer Betain, znana od wielu lat, do tej pory stosowana między innymi do wyjalawiania sal operacyjnych, gdzie dokonywano operacji o wysokiej wrażliwości. Jest to środek najbardziej przychylny ekologicznie, w przyszłości nie powinno być więc problemu z władzami odpowiedzialnymi za ekologię.

Niemiecki Instytut Techniki Budowlanej na podstawie przeprowadzonych badań uznał Impralit-KDS za środek, którego wymagane dawki w celu uzyskania określonego efektu są najmniejsze. Badania przeprowadzono w porównaniu z innymi środkami dostępnymi na rynku. Ponadto czas utrwalania się środka jest bardzo krótki – już po dwóch dniach, niezależnie od temperatury, utrwała się w drewnie ponad 95 proc. środka czynnego. Praktyczne badania dowodzą, że już po godzinie od wyciągnięcia drewna z autoklawu w temperaturze 20°C utrwała się 94 proc. Polimeru Betain. W tabeli 1 pokazane jest procentowe utrwalenie środka czynnego w zależności od czasu i temperatury otoczenia.

Stosowanie Impralitu-KDS nie wiąże się z koniecznością budowy nowych wiat czy hal, w których będzie składowane zaimpregnowane drewno. Krótki czas utrwalania pozwala zaoszczędzić powierzchnie i upłynnić pracę magazynów, a co za tym idzie – zredukować koszty.

Impralit-KDS produkowany jest

już od 10 lat. Prawie od początku przeprowadzany jest trwający wiele lat grzybowy test piwniczny – „Schwammkeller Test”, w którym bada się i porównuje Impralit-KDS z innymi dostępnymi na rynku środkami pod względem utraty własności mechanicznych.

Próbki przechowywane są w wilgotnej ziemi w specjalnej piwnicy, gdzie utrzymywane są stałe warunki wilgotności i temperatury, optymalne do rozwoju mikroorganizmów. Pięcioletni czas testu odpowiada piętnastu rzeczywistym latom. Badania te wykazały, że próbki drewna zaimpregnowane w Impralicie-KDS nie tracą swoich własności mechanicznych (moduł sprężystości), podczas gdy konkurencyjny produkt CCA traci je proporcjonalnie, aż do całkowitej utraty.

Takie własności Impralitu-KDS skutkują tym, że kupowany jest na całym świecie, niezależnie od warunków atmosferycznych panujących w danym regionie. Impralit-KDS posiada pozwolenie na obrót w większości krajów europejskich, jak i w Ameryce Północnej, wysoką skuteczność i bardzo dobre własności potwierdzają też niezależne narodo-

we instytucje. Ułatwia to wejście na rynki eksportowe.

Nie bez znaczenia jest też wpływ Impralitu-KDS na urządzenia impregnujące. Nie powoduje on ich korozji, nie osadza się na ścianach autoklawu czy zbiorników. Impralit-KDS stanowi naturalną ochronę antykorozyjną całej instalacji do ciśnieniowej impregnacji, jak i śrub i gwoździ znajdujących się w drewnie.

Po impregnacji i utrwaleniu się środka czynnego drewno otrzymuje kolor miodowo-zielony, dostępna jest też brązowa pasta barwiąca.

W celu wykończenia powierzchni zabezpieczonego już Impralitem-KDS drewna, można stosować farby i lazury na bazie wody i rozpuszczalników.

Odpowiadając zatem na argumenty przeciwników stosowania soli bezchromowych do impregnacji drewna, możemy stwierdzić, że Impralit-KDS znakomicie zastępuje stosowane dotąd środki chromowe, wpisuje się w proekologiczny nurt, dając przy tym znakomite efekty, potwierdzone długoletnimi badaniami.

Porównanie Impralitu-KDS (niebieski) oraz CCA (czerwony) – (Grzybowy test piwniczny, Moduł sprężystości)

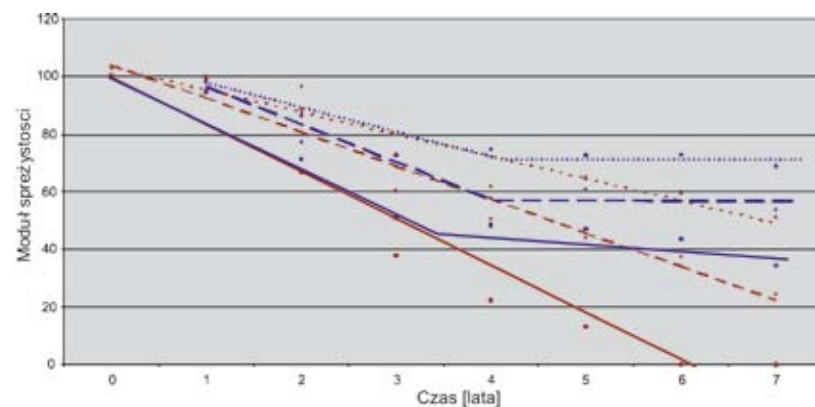


Tabela 1. Ilość utrwalonego w drewnie środka czynnego w zależności od temperatury i czasu

Czas utrwalania / 5°C	2 dni	7 dni	14 dni	28 dni
Polimer Betain [%]	95,3	96,6	99,1	99,3
Czas utrwalania / 20°C	2 dni	7 dni	14 dni	28 dni
Polimer Betain [%]	95,4	97,0	99,3	100,0



Grzybowy test piwniczny.

## IMPREGNATY

Niemiecki producent **Rütgers Organics GmbH**

Impregnaty chromowe i bezchromowe, inne środki do ochrony drewna - lazury, farby wodne i rozpuszczalniki

**Limpra Sp. z o.o.**

Dębogórze Wybudowanie, ul. Długa 10, 84-230 Rumia

Tel. 058 671 41 41, fax: 058 671 33 33

limpra@poczta.wp.pl